

**FICHA TECNICA**

**REF. AR02**



Medidas alto (milímetros)

**1200**

Medidas ancho max. (milímetros)

O50

Medidas de uso y montaje (mm.)

R. macho m-10 (10x40) / 840

Peso (gramos)

5000

Acabados

Natural / Lacado / Plastificado

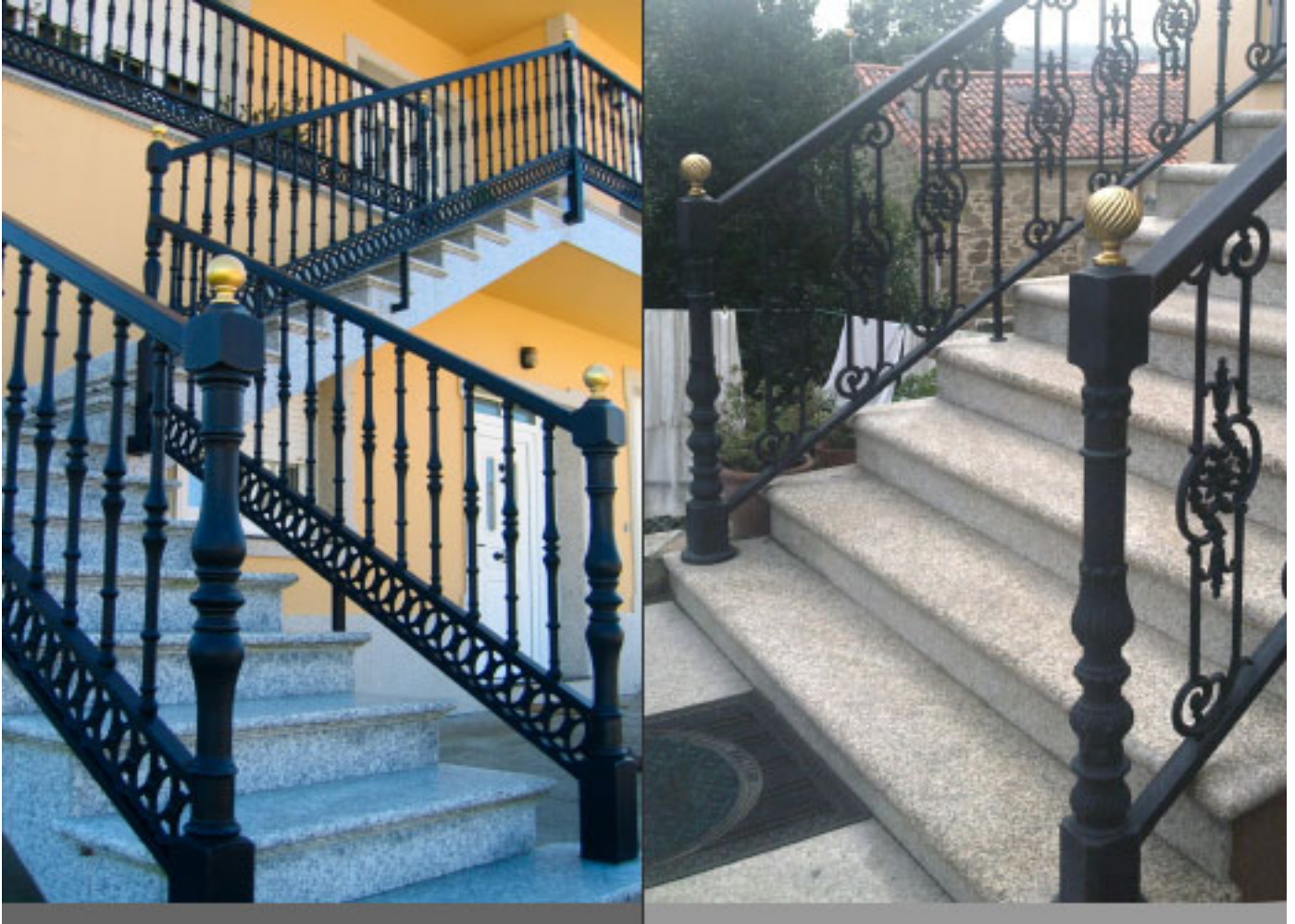
Descripción

Columna de aluminio de fundición modelo Flor para esquinas y entre tramos de barandillas y comien

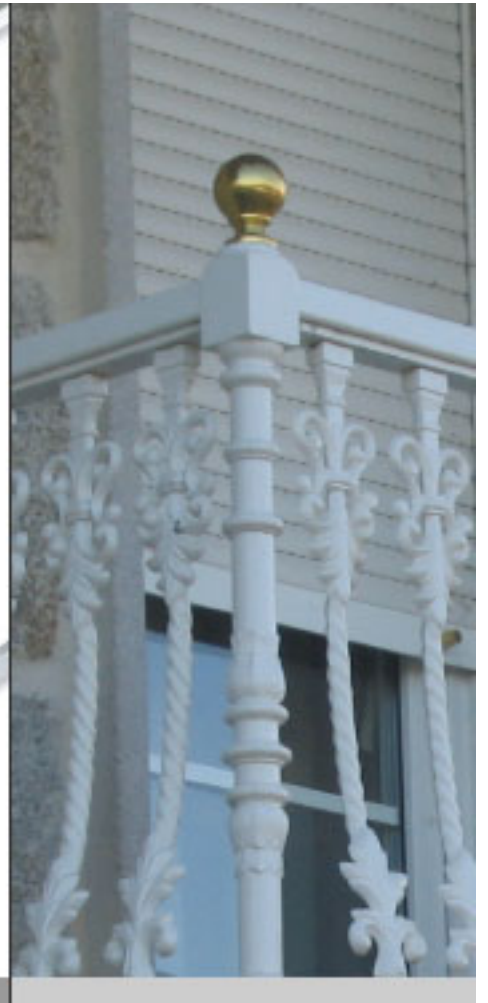
*\*Las medidas y pesos son aproximados. Otras medidas o acabados bajo consulta.*

## EJEMPLOS PRACTICOS

Columnas de barandillas y arranques de escalera de aluminio tipo forja para cerrajería



Arranques de escalera y columnas de barandas estilo forja en fundición de aluminio



[www.fejota.es](http://www.fejota.es) - Tf. 977678281 - Fx. 977677189

 GALERIA DE FOTOS 